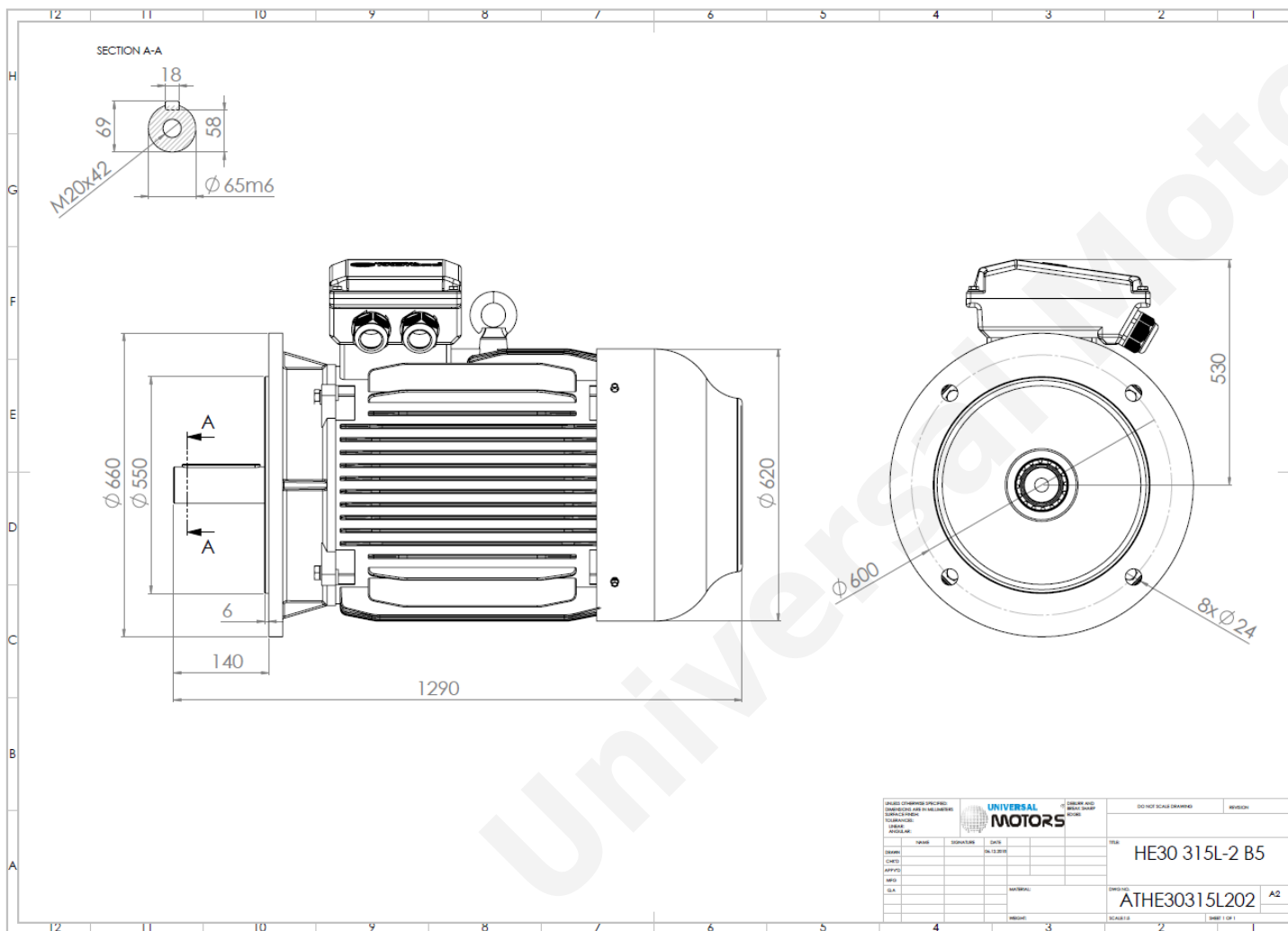


# FICHA TÉCNICA

Motor Eléctrico Trifásico em Ferro Fundido  
 HE30 315L-2 IE2  
 200 kW / 270 Cv  
 2975 RPM



Tipo do motor:	<b>HE30 315L-2 IE2</b>
Potência:	<b>200 kW / 270 Cv</b>
Velocidade ( $\text{min}^{-1}$ ):	<b>2975 RPM</b>
Frequência:	<b>50 Hz</b>
Tensão:	<b>400 V</b>
Corrente:	<b>334 A</b>
Factor de Potência ( $\text{Cos } \phi$ ):	<b>0.91</b>
Polos:	<b>2</b>
Classe de Isolamento:	<b>F</b>
Classe de Aquecimento:	<b>B</b>
Rendimento 50%:	<b>94.2 %</b>
Rendimento 75%:	<b>95.4 %</b>
Rendimento 100%:	<b>95.0 %</b>
Torque:	<b>642 N.m</b>
Tarranque/ $T_{\text{nominal}}$ :	<b>2.0</b>
Iarranque/ $I_{\text{nominal}}$ :	<b>7.1</b>
$T_{\text{máximo}}/T_{\text{nominal}}$ :	<b>2.2</b>
Ruído:	<b>81 Db(A)</b>
Peso:	<b>1050 Kg</b>
Rolamento DE:	<b>6317 C3</b>
Rolamento NDE:	<b>6317 C3</b>

Regime - S1

Altitude - 1000m

Temperatura Ambiente - 40°C

## CONTACTOS:

UNIVERSAL MOTORS Tel: +351 252 299 080  
 Rua de São Brás,745 Fax: +351 252 299 089  
 4480-782 VILA DO CONDE Mail: [geral@universalmotors.pt](mailto:geral@universalmotors.pt)

\* Referências praticadas apenas no Reino Unido.